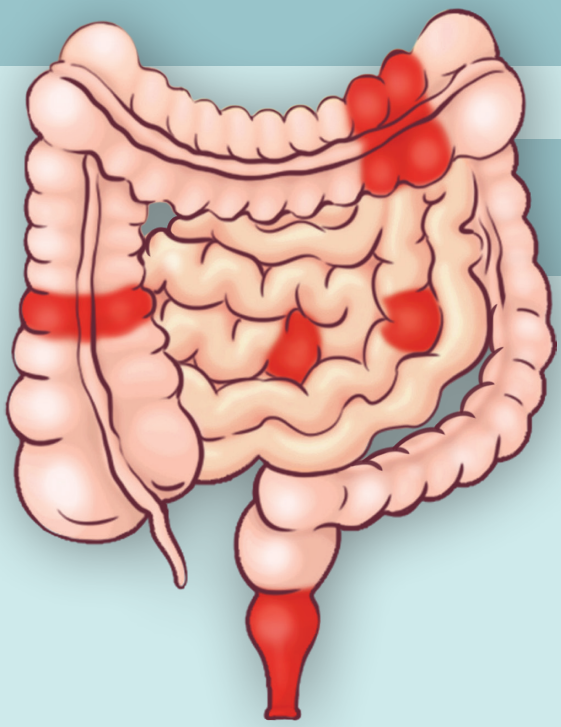
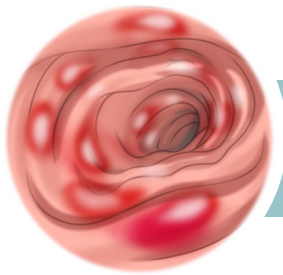
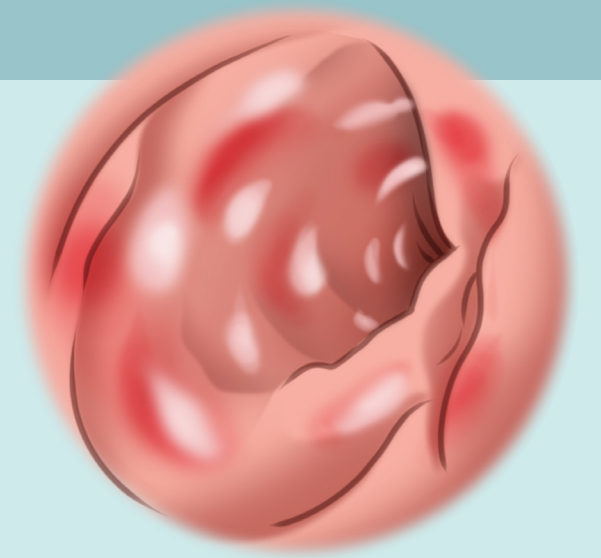


ZIEKTE VAN CROHN



Wat is de ziekte van Crohn?

- Een auto-immuunziekte
- Een chronische inflammatoire darmziekte
- Ontsteking mogelijk in het hele spijsverteringstelsel, vaak gezond weefsel afwisselend met ontstoken weefsel (skip lesions)
- Ontsteking kan zich dieper voordoen in de darmwand

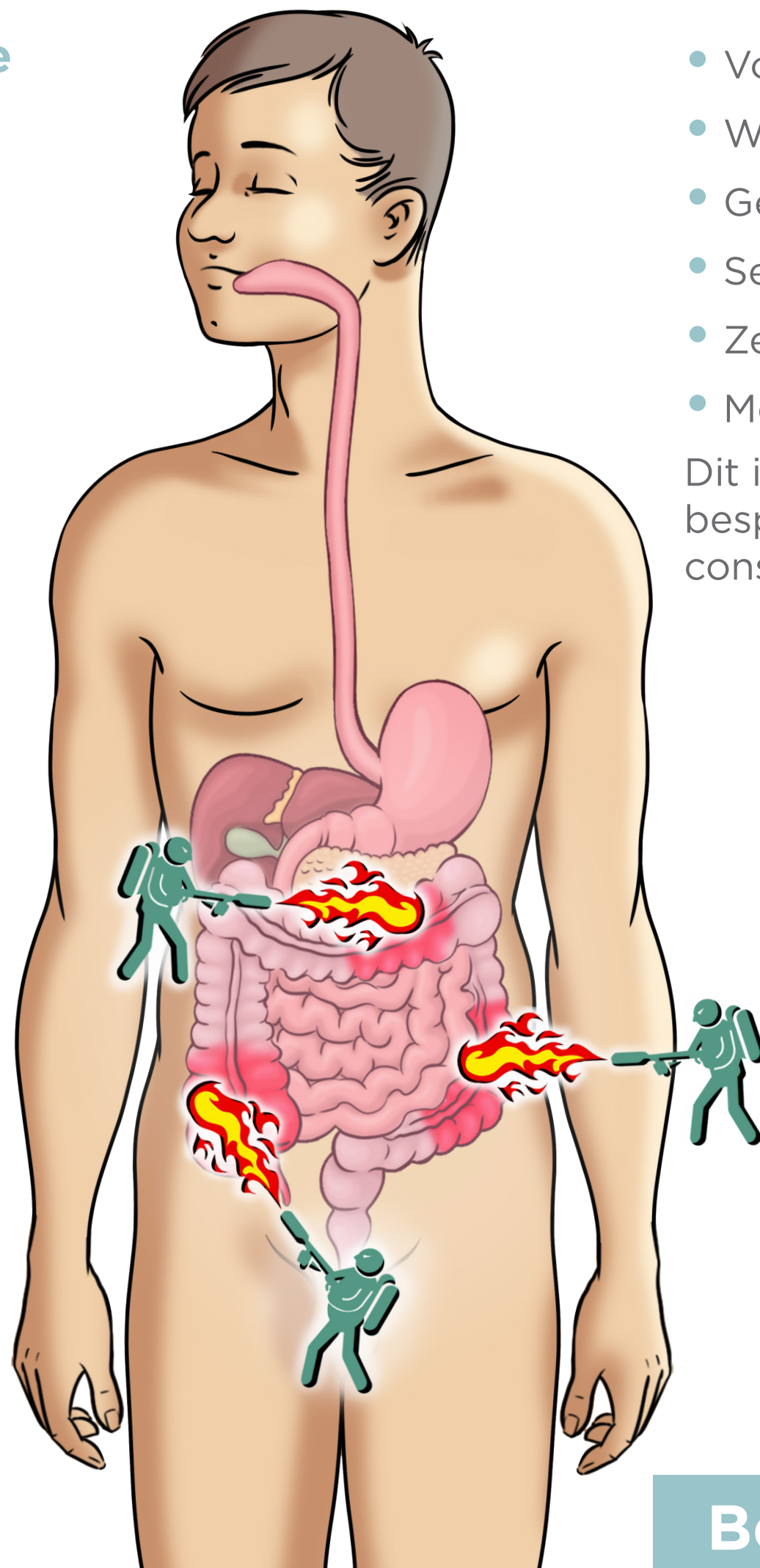


Symptomen?

Iedereen heeft verschillende symptomen:

- Gewichtsverlies
- Misselijkheid, soms braken
- Buikpijn en/of buikkrampen
- Winderigheid
- Vermoeidheid
- Koorts
- Diarree met soms vermenging van slijmen of bloed

Er zijn afwisselend periodes van ziekte en rust. De ziekte kan zich ook manifesteren buiten het maagdarmkanaal (extraintestinale manifestaties of EIM's: bv. oog-, -huid of gewrichtsklachten).



Invloed op dagelijkse leven?



- Voeding
- Werk/studie
- Gezin/relaties
- Seksualiteit
- Zelfbeeld
- Mentaal welzijn

Dit is voor iedereen persoonlijk, bespreek dit zeker open met uw IBD-consulent.



Oorzaak?

Geen directe oorzaak gekend - verschillende factoren spelen mee:

- Onevenwicht tussen ontstekingsbevorderende (pro-inflammatoire) en ontstekingsremmende (anti-inflammatoire) factoren
- Rol van omgevingsfactoren
- Rol van genetische factoren

Nog vragen?

Je kan altijd terecht bij je IBD-team



Behandelingen?



Verschillende mogelijkheden

Na de diagnose kiest uw arts, samen met u en de andere artsen van het team, de beste oplossing voor u.

- Orale medicatie
- Onderhuidse injecties
- Infuustherapie
- Soms ingreep nodig